

Pratiques de suivi et d'évaluation de l'égalité des chances dans la monde du travail au Luxembourg

Pascale Marchal Griveaud

Marrakech - Décembre 2016

Plan Présentation



- Présentation du contexte luxembourgeois
- Actions et outils à l'échelle nationale
- Bonnes pratiques d'évaluation dans les organisations
- Discussions

Luxembourg en chiffres



391.861 travailleurs - 40,5% de femmes
(Données 1er trimestre 2016)

Ecart salarial 5,4 %, tout secteur d'activité, toute profession et corps de métier confondus.
Dans la tranche des 55- 64 ans il passe à 21,6%.
(Données 2014)



Dans votre pays...

Pour chaque **€100** un homme gagne dans
votre pays, une femme gagne **€94**

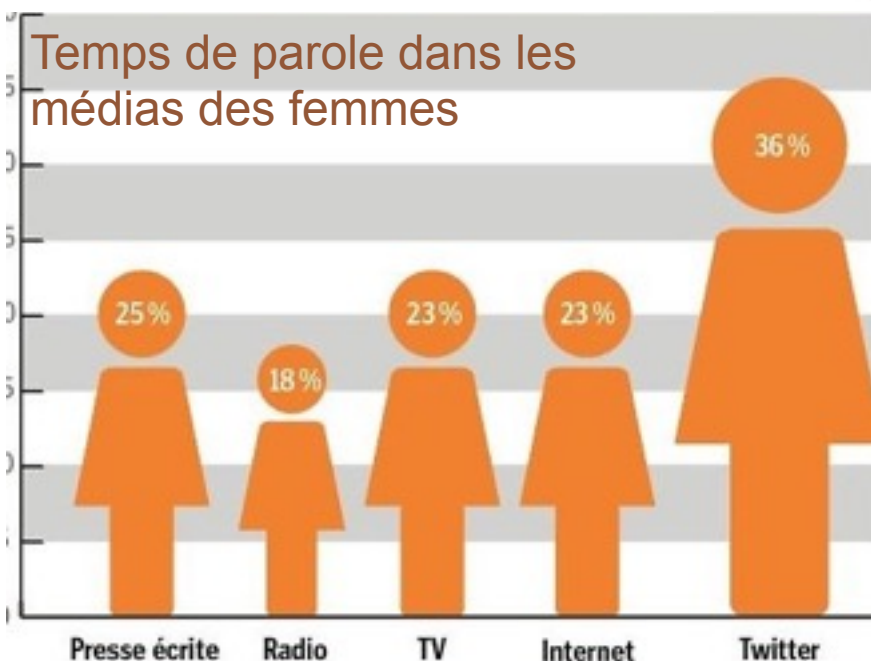


L'égalité homme-femme, pas encore pour
demain au LUXEMBOURG

Le Forum économique mondial a publié,
jeudi, son 10e rapport sur l'égalité homme-
femme. Le Grand-Duché accuse un léger
retard par rapport aux pays limitrophes.

AU LUXEMBOURG le 19 novembre 2015 16:01; L'Essentiel : 19.11.2015 17:48

Luxemburger Wort



« Les médias jouent un rôle pour atteindre l'égalité entre hommes et femmes. »

- Représentation dans les médias
- A compétence égale = salaire égal
- Utilisation sexiste de photos de femmes
- Moins de temps de parole des femmes

Publié par le WORT le 8 mars 2016, suite à un interview de CID -femmes



41%

of the AFR PhD & Postdoc grants awarded 2008-15 were awarded to women

AFR domains dominated by female researchers (PhD & Postdoc):

IDENTITY, HUMANITIES & SOCIAL SCIENCES **60%** ♀

BIOMEDICAL & HEALTH SCIENCES **55%** ♀

LAW & ECONOMICS **50%** ♀

MORE THAN **1/4**
FEMALE PRINCIPAL INVESTIGATORS
ON CORE PROJECTS FUNDED 2008-15

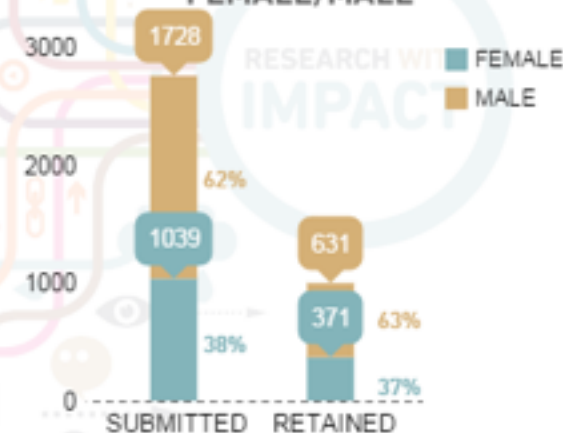
CORE domain with highest % of female PI's:
SOCIETAL CHALLENGES
53%

1 in 6
ATTRACT
fellows is female

57%
Female RESCOM
beneficiaries in
2015 (scientific events)

1 of 8
PEARL chairs is female

PROPOSAL PROPORTION
FEMALE/MALE*



*ACROSS MAIN FNR PROGRAMMES 2007/2010-15

#INTERNATIONALWOMENSDAY



LE GOUVERNEMENT
DU GRAND-DUCHÉ DE LUXEMBOURG
Ministère de l'Égalité des sexes

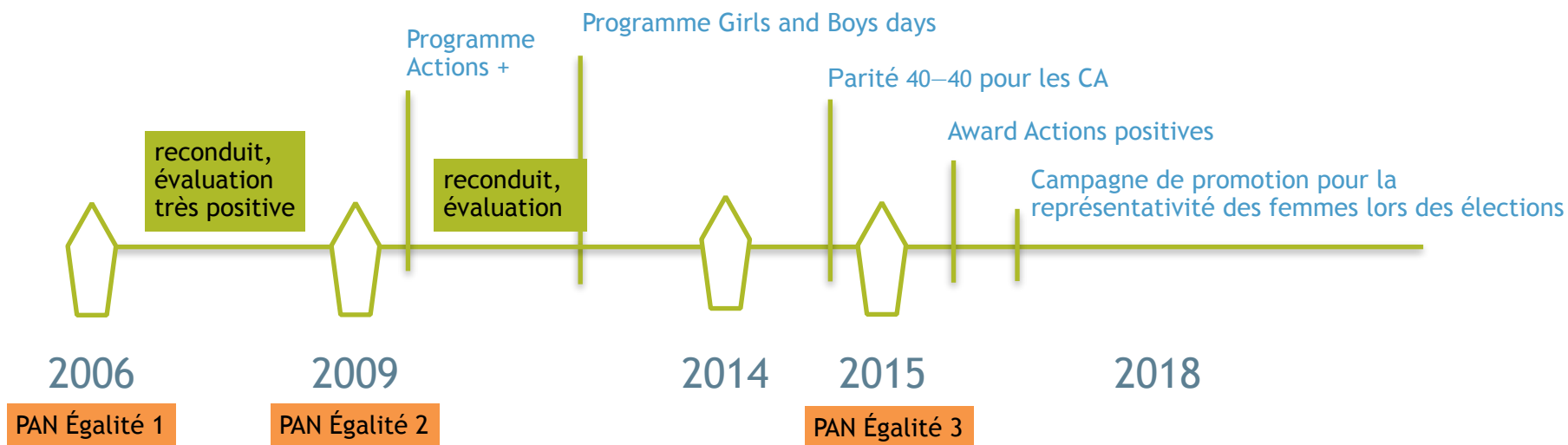
PLAN D'ACTION NATIONAL DE L'ÉGALITÉ
DES FEMMES ET DES HOMMES 2009-2014



Plan d'action national de l'Égalité des femmes et des hommes



LE GOUVERNEMENT
DU GRAND-DUCHÉ DE LUXEMBOURG
Ministère de l'Égalité des chances



En accord avec le Plan national du développement durable, le Plan national pour l'innovation et le plein emploi, et le Plan national pour l'inclusion social.



LE GOUVERNEMENT
DU GRAND-DUCHÉ DE LUXEMBOURG



GIRLS' DAY - BOYS' DAY

Home Formulare Girls - Boys Unternehmen Geschichte Fotos



Girls' Day - Boys' Day: Entdecke atypische Berufe

Mettre en relation les entreprises, le métiers stéréotypés filles / garçons avec les jeunes des lycées

Campagne pour les élections communales





LE GOUVERNEMENT
DU GRAND-DUCHÉ DE LUXEMBOURG
Ministère de l'Égalité des chances

Après les paroles, faites suivre des actions !

Actions Positives

Toute entreprise désirent changer
le « business as usual » peut s'activer !

- Volontaire
- Convention bipartite Etat - Entreprise
- Soutien dans la mise en oeuvre

Toute entreprise désirent changer le « business as usual » peut s'activer ?



LE GOUVERNEMENT
DU GRAND-DUCHÉ DE LUXEMBOURG
Ministère de l'Égalité des chances

Actions +



Bonnes pratiques



Deloitte.



**BGL
BNP PARIBAS**

sodexo

Bonnes pratiques



Portail de l'égalité
entre femmes et hommes



Evaluation et suivi



Portail de l'égalité
entre femmes et hommes



INSTITUT NATIONAL POUR LE DÉVELOPPEMENT DURABLE
ET LA RESPONSABILITÉ SOCIALE DES ENTREPRISES



Préférences locales des critères



Merci et bonne conférence !



Pascale Marchal Griveaud

pmglux@gmail.com

Retrouvez-moi sur:



[@pascalegriveaud](https://twitter.com/pascalegriveaud)



[Pascale Griveaud](https://www.linkedin.com/in/pascalegriveaud)

Blog: [wecompany social](http://wecompany.social)

info@solep.lu

www.solep.lu